

*Un réseau au coeur
de l'innovation*

2023-24



MANORA

RAPPORT ANNUEL

CONNECT BOIS

TABLE DES MATIÈRES

- 3** Mot de la direction
 - Francis Déry, président, et Marie-Josée Boisjoli, directrice
- 4** Conseil d'administration
 - Présentation du conseil d'administration
- 6** Connect Bois
 - Raison d'être de Connect Bois (mission, vision, valeurs)
 - Les membres de Connect Bois
- 10** Services
 - Mandat, champs d'intervention et axes de développement
- 11** Sommaire des interventions
 - Portrait global
 - Survol des projets travaillés en 2023-2024
- 17** Communications et rayonnement
 - Un résumé des actions de communications et de rayonnement de l'organisation
- 19** Investissements dans les projets
- 20** Résultats
 - Retombées des interventions
 - Objectifs d'affaires et atteinte des cibles
- 22** Conclusion
 - Continuons à se mobiliser pour se démarquer et innover

MOT DE LA DIRECTION

En route vers l'industrie de demain!



**Un réseau au
cœur de
l'innovation**

Le bilan 2023-24 est à l'image de ce qui nous anime et de ce que nous partageons avec nos membres depuis plus de 16 ans : une collaboration porteuse et durable!

Notre mission est de réunir et mobiliser les entreprises et les partenaires en créant un contexte qui favorise la prospérité des membres. Nous travaillons chaque jour à mettre en œuvre des projets et activités pour mieux servir nos membres et contribuer à leur croissance et au développement de l'industrie.

L'année 2023-24 fut bien remplie; année, au cours de laquelle l'organisation a entrepris des actions structurantes reliées à l'innovation, à la recherche et développement, à la transformation numérique, au développement durable et à l'exportation. Nous avons réfléchi à notre offre de services qui sera bonifiée en 2024 afin d'intégrer davantage d'activités d'animation du réseau contribuant ainsi à la mobilisation, l'élément, clé, qui laisse place aux échanges, aux expertises, au savoir-faire permettant l'émergence de projets collaboratifs.

3

De grandes transformations s'opèrent dans le monde manufacturier, et ce, à vitesse grand V. Plus que jamais, l'industrie doit se préparer, s'adapter et embrasser ces changements. Convaincus que nous sommes sur la bonne voie, ensemble nous continuerons à créer et à saisir des opportunités pour poursuivre notre route vers l'industrie de demain.

Manufacturiers, vous êtes les piliers de la pérennité et de la croissance de l'organisation. Votre engagement est primordial afin que nous puissions continuer de vous informer, de nourrir vos réflexions et de soutenir votre développement et votre croissance.

Nos plus sincères remerciements aux membres du conseil d'administration pour leur dévouement et leur volonté à faire avancer l'industrie, qui se traduit par des actions concrètes pour les membres. Sans vous, rien n'est possible!

Francis Dery et Marie-Josée Boisjoli



PRÉSIDENT



DIRECTRICE

CONSEIL D'ADMINISTRATION

Francis DÉRY | Président
Boisdaction, Plessisville

Guy MORIN | Administrateur
Giguère & Morin, Saint-Félix-de-Kingsey

Patrick MARCOUX | Administrateur
Victoriaville & Co., Victoriaville

Stéphany CYR | Administratrice
Cuisi Boutique, Drummondville

Louis LAFLEUR | Administrateur
Les boisés La Fleur, Victoriaville

Éric VAILLANCOURT | Administrateur
Canlak, Daveluyville

Mario BOLDUC | Administrateur
Planchers Wickham, Wickham

Éric VÉRAQUIN | Administrateur
Ébénisterie Rénova, Plessisville

Pascal DOUCET | Administrateur
Doucet, Daveluyville

François VIGNEAULT | Administrateur
Amex Bois Franc, Plessisville

Antoine CANTIN | Administrateur
Huppé, Victoriaville

Bernard LEFRANÇOIS | Administrateur
Inovem, Victoriaville

MEMBRES OBSERVATEURS

Jean-Philippe BLAIS | **Direction
territoriale de la Montérégie, de
l'Estrie et du Centre-du-Québec
Ministère de l'Économie, de
l'Innovation et de l'Énergie
(MEIE)**

Marie-France LAFONTAINE |
**Direction du marché du travail et
des services spécialisés
Direction régionale de Services
Québec du Centre-du-Québec**



LA FORCE D'UN RÉSEAU

6

USIMM+UNIGRAV

CONNECT BOIS

Connect Bois est un regroupement d'entreprises manufacturières dynamiques et mobilisées qui œuvrent dans le secteur de la transformation du bois et de l'ameublement.

Depuis 2007, Connect Bois soutient le développement et la croissance de ses membres au Centre-du-Québec. Bien au fait des défis et des enjeux du secteur, il met en œuvre des projets collaboratifs qui répondent à des besoins communs.

MISSION VISION VALEURS



MISSION

Réunir et mobiliser les entreprises et les partenaires en créant un contexte qui favorise la prospérité des membres de Connect Bois.

VISION

Être reconnu par son leadership et ses réalisations.

VALEURS

La collaboration, le partage, l'intégrité, l'excellence et l'engagement.

LES MEMBRES

- 1.Armoires de cuisine et de salle de bain
- 2.Cercueils et produits funéraires
- 3.Composants de bois
- 4.Découpe numérique
- 5.Équipements et machineries
- 6.Jointage de bois
- 7.Meubles (maisons, hôtels, restaurants, institutions)
- 8.Meubles intégrés sur mesure
- 9.Placages
- 10.Plafonds suspendus
- 11.Planchers de bois franc
- 12.Produits de revêtement
- 13.Scieries et séchoirs de bois

8

13 SECTEURS D'ACTIVITÉS

LES MEMBRES

- AMEX BOIS FRANC
- BEAUDOIN
- BOIS LAMICA
- BOISDACTION
- CANLAK
- CUSI BOUTIQUE
- CUISICA ÉBÉNISTERIE
- DÉCOUPAGE AXIS
- DOUCET
- ÉBÉNISTERIE CRYSTAL
- ÉBÉNISTERIE M. LEMIRE
- ÉBÉNISTERIE RÉNOVA
- ÉCOLE NATIONALE DU MEUBLE
ET DE L'ÉBÉNISTERIE
- FABRIQUE PLUS
- FOREXEL
- GIGUÈRE & MORIN
- HOLYTEK CANADA
- HUPPÉ
- INDUSTRIE CBM
- INDUSTRIE ERGIE
- INOVEM
- LES BOISÉS LA FLEUR
- MANORA
- NICOBOIS
- PLACAGES BEAULAC
- PLAFONDS EMBASSY
- PLANCHERS WICKHAM
- PRISE
- THERMOFORM
- USIMM+UNIGRAV
- VEXCO
- VICTORIAVILLE & CO.

32 membres



SERVICES

MANDAT

Susciter la mise en commun des besoins, forces et/ou complémentarités des entreprises pour la réalisation de projets qui auront un impact favorable sur leur développement et sur la croissance du secteur.

CHAMPS D'INTERVENTION

10

DÉVELOPPEMENT D'OPPORTUNITÉS D'AFFAIRES

Mettre en place un contexte favorisant les échanges et l'émergence de projets.

DÉVELOPPEMENT ET CROISSANCE DES MEMBRES

Soutenir les projets d'affaires de développement et de transformation reliés à tous les axes stratégiques des entreprises.

COLLABORER AUX PROJETS ET INITIATIVES INTERRÉGIONAUX ET SECTORIELS

LES AXES DE DÉVELOPPEMENT

Axe transversal : le virage numérique

1. La culture marchande
2. La culture d'innovation
3. La gestion des talents
4. La culture de collaboration

SOMMAIRE DES INTERVENTIONS

Portefeuille de projets et actions : 28

Terminés	4
En cours	7
En développement	11
En continu	6

11



100 %

Réalisés avec les entreprises

82 %

Projets régionaux

18 %

Projets interrégionaux

Nos projets

ACTIONS PAR AXE DE DÉVELOPPEMENT

- 1 Commercialisation et exportation
- 2 Innovation, productivité et compétitivité
- 3 Ressources humaines
- 4 Collaboration, partenariat et rayonnement



SURVOL DES PROJETS TRAVAILLÉS 2023-2024

Axe : La culture marchande

(1 terminé)

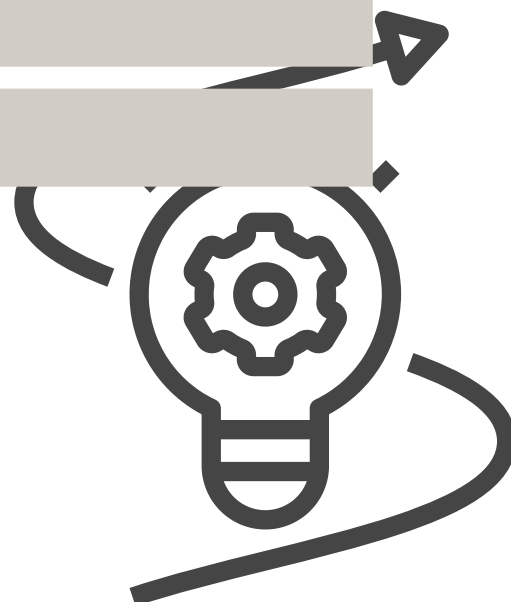
Terminé	Maintenir et /ou accroître vos marchés : grande rentrée de l'industrie
---------	--

Axe : La culture d'innovation

(2 terminés, 4 en cours , 7 en développement)

Terminé	Mission technologique Ligna Interzum
Terminé	Activité de maillage en écoconception
En cours	Automatisation et robotisation industrielle 4.0
En cours	Projet sablage robotisé de pièces complexes
En cours	Projet Exo-Bois
En cours	Mission technologique à l'IWF

13



SURVOL DES PROJETS TRAVAILLÉS 2023-2024

Axe : La culture d'innovation (la suite)

En développement	Filière régionale de valorisation de résidus de placage
En développement	Webinaire robotique aérienne
En développement	Étude de faisabilité nouvelle technologie de mise en production
En développement	Réseau Innovation
En développement	Présentation de la technologie de la réalité augmentée
En développement	Présentation plateforme numérique gestion du recrutement

14



VEXCO

SURVOL DES PROJETS TRAVAILLÉS 2023-2024

Axe : La gestion des talents

(1 terminé, 3 en cours, 4 en développement)

Terminé	Formation : Vision stratégique en RH
En cours	Numérisation de la gestion des compétences
En cours	Accompagnement à la gestion des RH
En cours	Outil pédagogique numérique sur les essences de bois
En développement	Rehaussement des compétences OEP
En développement	Mission emploi 2024 (vitrine sectorielle)
En développement	Club RH
En développement	Présentation du secteur (élèves du secondaire)

15



SURVOL DES PROJETS TRAVAILLÉS 2023-2024

Axe : La culture de collaboration

(1 en développement et 6 en continu)

En développement	Projet : se mobiliser pour innover
En continu	100 % des projets sont réalisés en collaboration avec des entreprises
En continu	Alimenter le site Web
En continu	Publications sur la page LinkedIn
En continu	Publication d'infolettres
En continu	Partenariat Desjardins Entreprises
En continu	Promotion de Connect Bois



COMMUNICATIONS ET RAYONNEMENT



534 abonnés

▲ 97 %

102 publications



162 abonnés

▲ 50 %

5 infolettres
taux d'ouverture 68 %



8 749 vues

▲ 35 %

17



Beaudoin

PARTENARIAT FINANCIER

Connect Bois est heureux de compter sur Desjardins Entreprises Centre-du-Québec, acteur important du milieu des affaires de la région à titre de grand partenaire pour une 3^e année.

Ce partenariat permet d'appuyer notre mission et de contribuer à la poursuite des actions visant à répondre aux nombreux défis et besoins des entreprises du secteur.

INVESTISSEMENTS

INVESTISSEMENTS DANS LES PROJETS

478 417 \$





RÉSULTATS

Retombées des interventions

- Favoriser la mobilisation du réseau
- Contribuer à augmenter la productivité et l'agilité des entreprises
- Favoriser la veille stratégique
- Favoriser, accélérer et soutenir la transformation numérique des membres
- Favoriser et accélérer la culture d'innovation
- Acquisition de nouvelles expertises en gestion des RH
- Soutenir le transfert des connaissances et des compétences dans les entreprises
- Soutenir les entreprises face aux nombreux défis que représente la gestion des RH
- Accroissement du rayonnement des membres et de l'organisation
- Développer et entretenir des alliances porteuses avec les différents partenaires
- Partage, collaboration et synergie entre les membres et les partenaires

20

**De par la réalisation de ses projets et ses actions,
Connect Bois a contribué auprès de ses membres
à des investissements atteignant 6,3 M \$**

ATTEINTE DES CIBLES

Cibles atteintes 92 %

Cibles dépassées 75 %

Projets /actions réalisés

29 prévus

63 réalisés ▲ **100 %**
(+34)

Réalisation du plan d'action
98 %

CONCLUSION

PLAFONDS EMBASSY

22

On vise haut!

En conclusion, Connect Bois poursuit sa croissance et les objectifs fixés sont atteints. Une année peuplée de projets innovants et stimulants. Les membres et les partenaires ont été au rendez-vous: condition essentielle au succès de l'organisation.

Nous amorçons 2024 avec la même volonté et la même détermination de nous dépasser afin de répondre aux besoins de nos membres. Pour ce faire, et pour affronter les défis qui nous attendent, nous comptons sur l'engagement des entreprises et de nos partenaires.

Continuons à se mobiliser pour se démarquer et innover!



CONNECT
BOIS

UN RÉSEAU
AU COEUR
DE L'INNOVATION

*Une collaboration porteuse et durable
pour le succès de nos entreprises.*

www.connectbois.com
info@connectbois.com
765, rue Notre-Dame Est
Victoraville (Québec)

PLACAGES BEAULAC